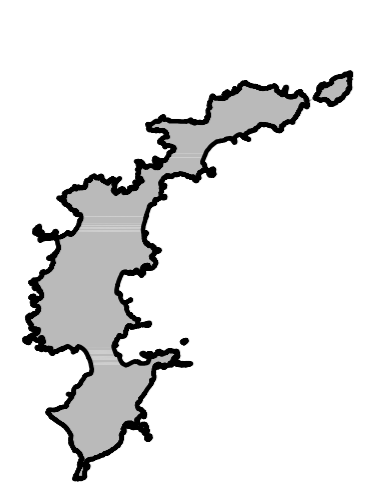
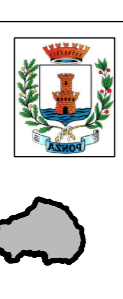


COMUNE DI
PONZA
PROVINCIA
DI LATINA
REGIONE
LAZIO
**PIANO
REGOLATORE
GENERALE**



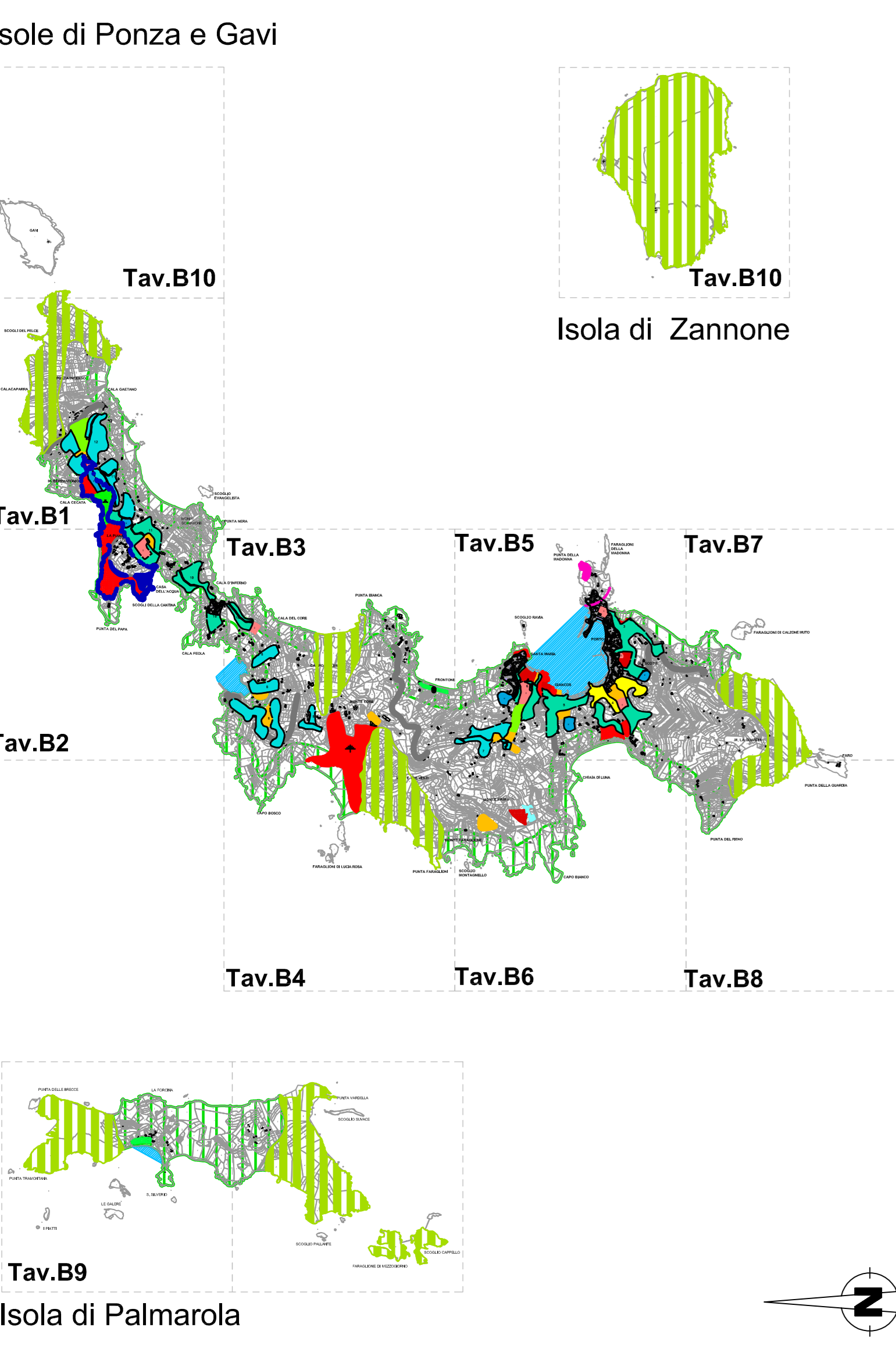
CARTA DELLA ZONIZZAZIONE DEL PIANO REGOLATORE GENERALE
(vigente approvato con delibera di giunta Regionale n° 2251 del 03/05/1983)
IN SOVRAPPOSIZIONE ALLA CARTOGRAFIA PARTICELLARE CATASTALE

ISOLA DI PONZA

ELABORAZIONE CARTOGRAFICA
Studio Tecnico DALTAS
Via Giacomo Matteotti, 28
Contigliano (RI) c.a.p. 02043
Tel: 0746/707090
geodaltas@iscalli.it

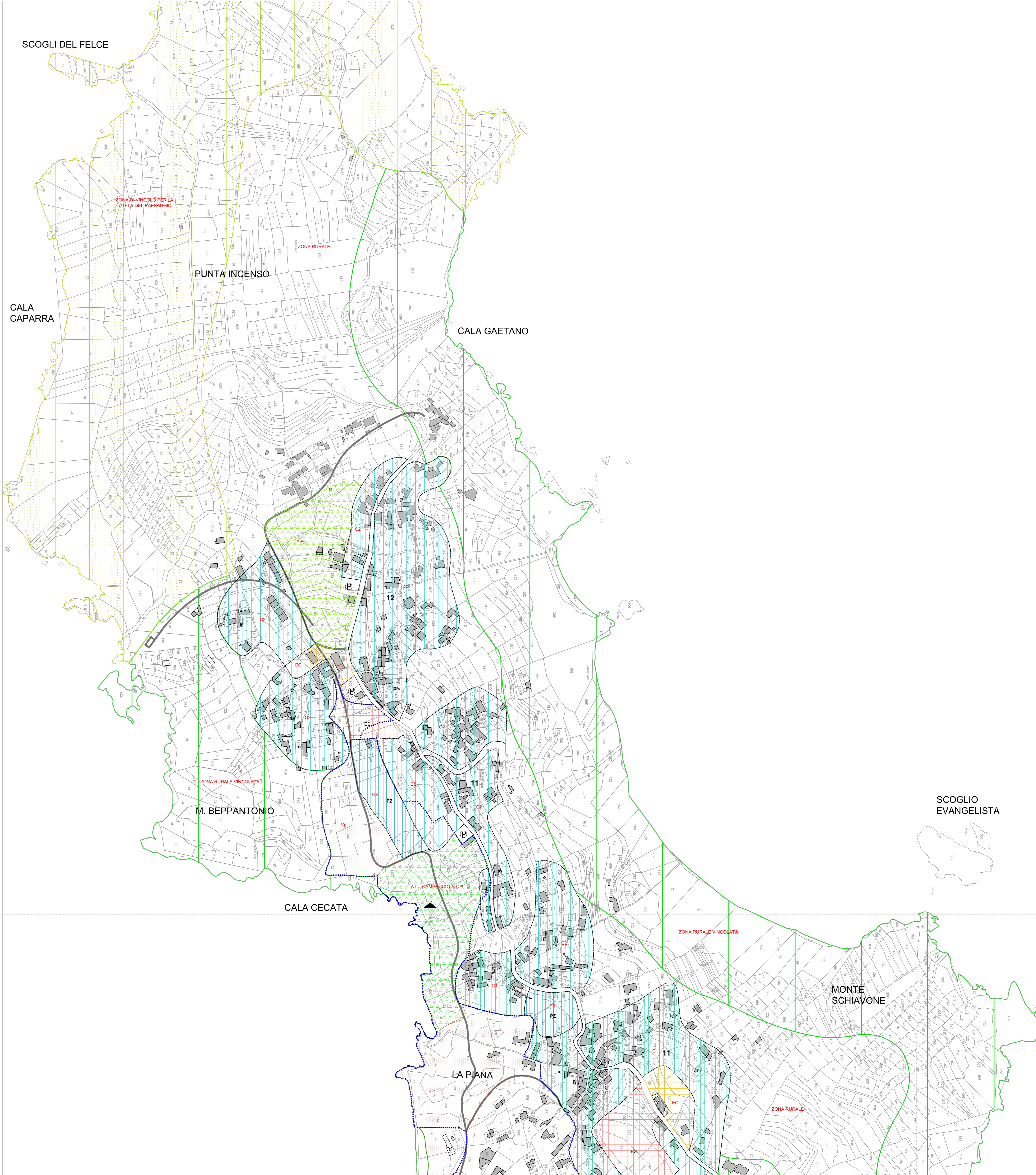
Tav. B1 Ottobre 2014 Novembre 2013 Gennaio 2013 Scala:
Aggiornamenti Aggiornamenti catastale
1:2000

QUADRO D'UNIONE ISOLE PONTINE



Legenda:

- ZONA A**
 - Art. 17 N.T.A. **Zona edilizia A/1**
Conservazione e risanamento
- ZONA B**
 - Art. 18 N.T.A. **Zona edilizia B/1**
Ridimensionamento edilizio
- ZONA C**
 - Art. 19 N.T.A. **Zona edilizia C/1**
Espansione residenziale
 - Art. 20 N.T.A. **Zona edilizia C/2**
Espansione residenziale
 - Art. 21 N.T.A. **Zona edilizia C/3**
Edilizia economica e popolare
 - Art. 22 N.T.A. **Zona edilizia C/4**
Espansione residenziale
- ZONA per ATTREZZATURE e SERVIZI**
 - Art. 23 N.T.A. **Zona per attrezzature scolastiche**
 - Art. 23 N.T.A. **Zona per attrezzature di interesse comunale**
 - Art. 24 N.T.A. **Zona per servizi portuali**
 - Art. 26 N.T.A. **Zona per attrezzature di campeggio**
 - Art. 29 N.T.A. **Zona per attrezzature turistico balneari**
- ZONA a VERDE**
 - Art. 25 N.T.A. **Zona di verde pubblico**
 - Art. 26 N.T.A. **Zona di verde pubblico attrezzato**
 - Art. 27 N.T.A. **Zona di verde privato vincolato**
- ZONA RURALE**
 - Art. 30 N.T.A. **Zona rurale**
 - Art. 31 N.T.A. **Zona rurale vincolata**
- Art. 33 N.T.A. **Zona di vincolo per la tutela del paesaggio**
- Art. 33 N.T.A. **Parco pubblico urbano e territoriale**
- Art. 32 N.T.A. **Limite di vincolo cimiteriale**
- Art. 30/4 N.T.A. **Limite comprensorio**
- Art. 30/4 N.T.A. **Limite comprensorio C4**
- Art. 34 N.T.A. **Viabilità di progetto**
- Art. 40 N.T.A. **Presidio militare**
- Art. 46 N.T.A. **Eliporto**
- Art. 34 N.T.A. **Parcheggio**
- Variante al P.R.G. "Monte Pagliaro"**
approvata con Accordo di Programma del 16/12/2004 reso esecutivo con Decreto del Presidente della Regione Lazio n°91/2005.
- Variante al P.R.G. vigente da Zona Rurale ad elisuperficie**
adottata con Deliberazione di C.C. n°23 del 12/11/2009 e approvato con G.R. Lazio n°59 del 24/02/2012



La presente tavola è stata realizzata con la trasposizione del Piano Regolatore Generale in scala 1:5000 su base cartografica catastale, pertanto è necessario verificarne la corrispondenza con le tavole vigenti approvate dalla Giunta Regionale al N° 2251 del 03 Marzo 1983, salvo presa d'atto del Consiglio Comunale.